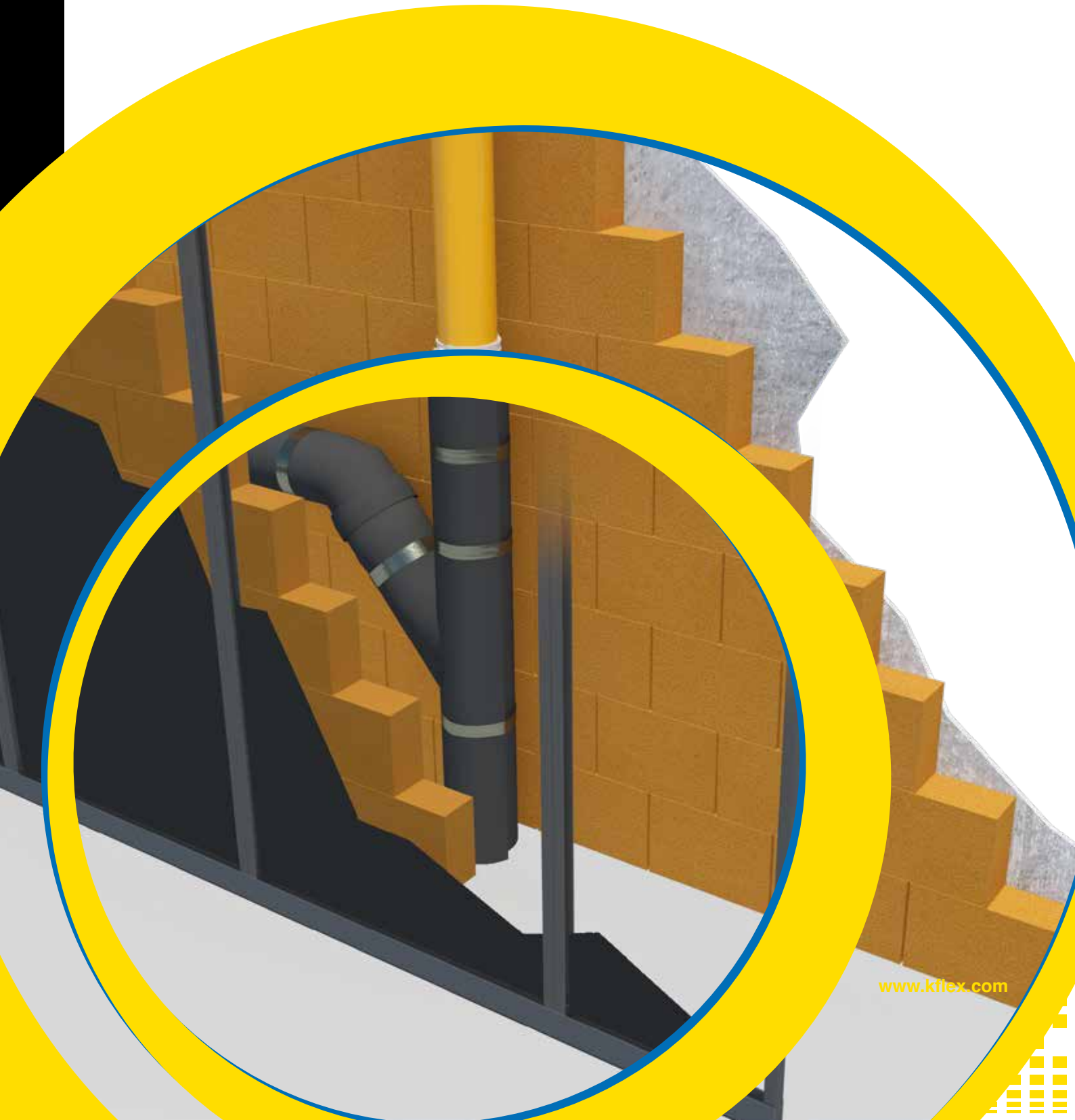




AUSGABE 2024

# K-FLEX® K-FONIK ST GK MONTAGEANLEITUNG



# K-FLEX® K-FONIK ST GK MONTAGEANLEITUNG

## INDEX

Einführung	Seite 3
Isolierung von Rohren	Seite 4
Isolierung von Rohrschellen	Seite 5

Die fachgerechte Isolierung von Rohrleitungen und Kanälen für Kühlung, Heizung und Klimatisierung verlangt ein gezieltes methodisches Vorgehen sowie die Verwendung der richtigen Werkzeuge.

K-FLEX® bietet hierzu ein breites Angebot an Produkten sowie Zubehör, welches den Isolierern die Arbeit erleichtern soll.

Diese Montageanleitung beinhaltet eine Vielzahl an Informationen und praktischen Tipps sowie illustrierte Schritt-für-Schritt-Anleitungen für eine schnelle, einfache Montage mit professionellen Ergebnissen.

## LEGENDE DER SYMBOLE



**Blauer Pfeil:** Zeigt die Flächen an, die geklebt werden sollen.



**Grüne Linien mit Pfeil:** Sie geben die benötigte Größe eines Teils an.



**Roter Pfeil:** Zeigt die Bewegung / Richtung an, in die der Montageschritt ausgeführt werden soll.



K-FLEX® K-FONIK ST GK ist die werkseitige Kombination aus dem weichen, thermisch dämmenden premium Elastomer-Dämmstoff K-FLEX® ST mit der hocheffizienten, schallisolierenden Schwerfolie K-FLEX® K-FONIK GK und stellt ein wirksames Feder-Masse-System dar. Die ideale Lösung für thermo-akustische Isolierung.

K-FLEX® K-FONIK ST GK bietet ein breites Anwendungsspektrum und kann beispielsweise zur Tauwasservermeidung und Geräuschreduzierung an Entwässerungssystemen eingesetzt werden.

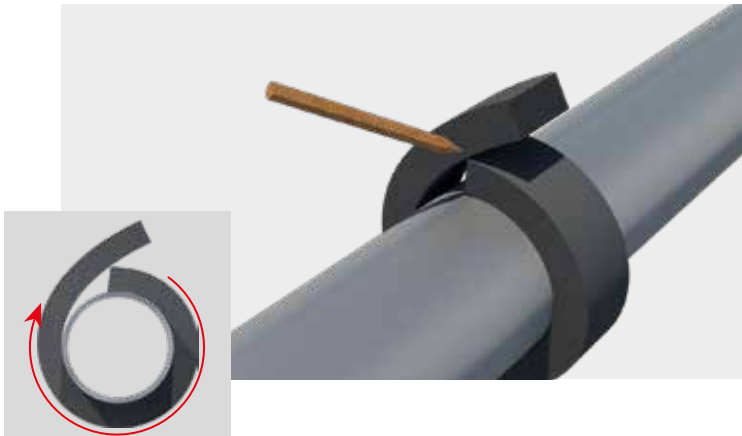
Das Produkt ist bleifrei und trägt so zur Vermeidung von gesundheitlichen Risiken bei.

Produktvarianten: lieferbar in verschiedenen Dicken, in Standardausführung oder selbstklebend (Fixierhilfe), wie auch mit einseitiger Kaschierung (z.B. ALU oder PP). Die Kombination aus thermisch dämmendem Material mit Schwerfolie ist auch als halogenfreie Variante K-FLEX® K-FONIK ECO GV verfügbar - entwickelt für Bereiche mit besonders hohen Sicherheitsanforderungen.

## MONTAGEANLEITUNG K-FLEX® K-FONIK ST GK FÜR ENTWÄSSERUNGSSYSTEME

Grundsätzlich sind zwei Methoden zur Installation von K-FLEX® ST GK zulässig:  
auf Stoß  
mit Überlappung

Zuschnitt von K-FLEX® K-FONIK ST GK



Die Umfangermittlung lässt sich am einfachsten mit einem Streifen K-FLEX® K-FONIK ST GK durchführen.

Bei dieser Methode wird zugleich die Dämmdicke berücksichtigt. Ein rechnerisches Kalkulieren ist somit nicht erforderlich.

Bei Verarbeitung mit Überlappung muss der so ermittelte Umfang um mindestens 5 cm verlängert werden.

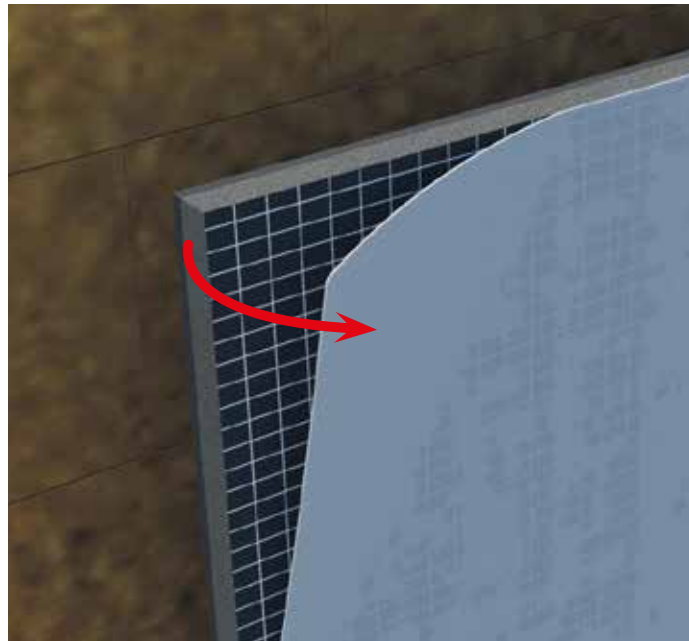
Die Länge der Isolierung an Entwässerungsleitungen entspricht häufig der Länge des Abschnitts zwischen zwei Rohrschellen.

K-FLEX® K-FONIK ST GK mit dem Messer auf das erforderliche Maß zuschneiden.

TIPP: Zum Zuschneiden die härtere K-FLEX® K-FONIK GK Seite auf die Tischplatte legen und das Messer von der weicheren K-FLEX® ST Seite aus ansetzen.

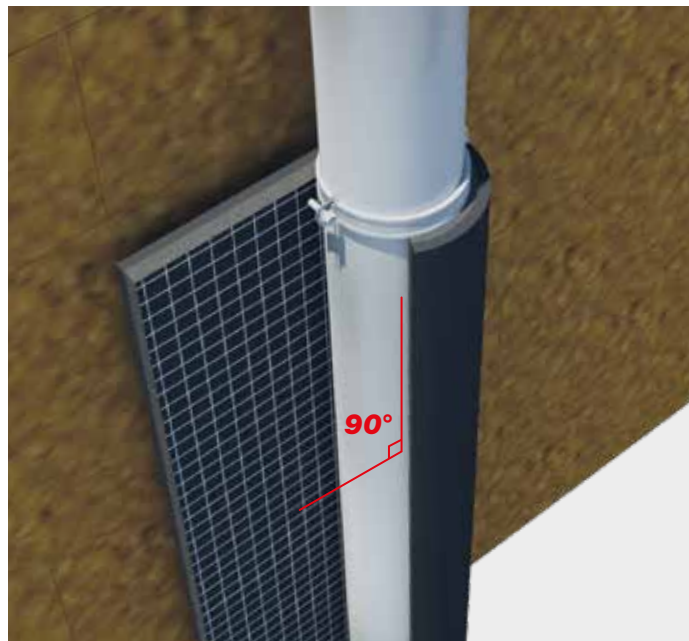
Bitte beachten Sie, dass bei der Verarbeitung zur Tauwasservermeidung eine Verklebung auf dem Rohr (Abschottungsverklebung) und allen Stoßkanten zu erfolgen hat. Zur Tauwasservermeidung empfehlen wir die Stoßverarbeitung.

K-FLEX® K-FONIK ST GK ist in Standardausführung oder als selbstklebende Variante erhältlich.



Standardausführung  
K-FLEX® K420 Kleber zur Abschottungsverklebung auf die weichere K-FLEX® ST Seite und das gereinigte Rohr auftragen. Längsnaht ebenfalls mit Kleber bestreichen. Abluftzeit einhalten.

Selbstklebende Ausführung  
K-FLEX® K420 Kleber auf die Längsnaht auftragen, Abluftzeit einhalten. Schutzfolie von der Selbstklebeschicht abziehen.



Platte im 90 Grad Winkel anbringen.

Tipps:  
eine Schelle als Anhaltspunkt benutzen.

Wir empfehlen die bauseitige Verwendung von Isolierschellen, da unvollständig isolierte Stellen Schall- und thermische Brücken darstellen. Ist dies nicht möglich, finden Sie weiter hinten in dieser Anleitung eine Beschreibung, wie einfache Rohrschellen bestmöglich gedämmt werden können.

## DÄMMUNG EINFACHER ROHRSCHELLEN

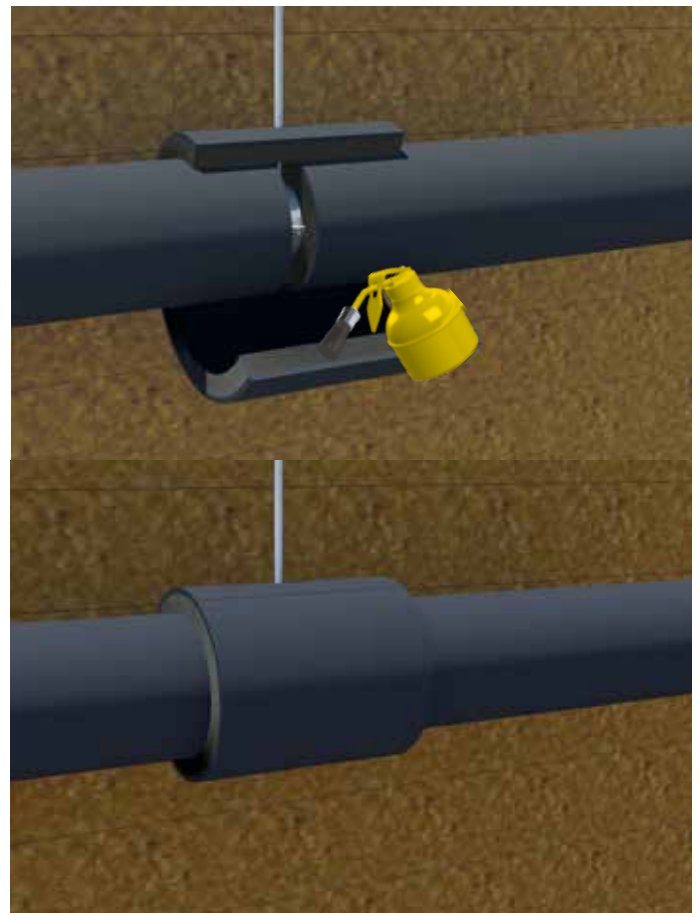
Den erforderlichen Umfang mittels eines Streifens K-FLEX® K-FONIK ST GK am gedämmten Rohr ermitteln. Für die Länge das Maß des ungedämmten Bereichs (Rohrschelle) messen und insgesamt etwa 8 cm für eine beidseitige Überlappung zugeben.



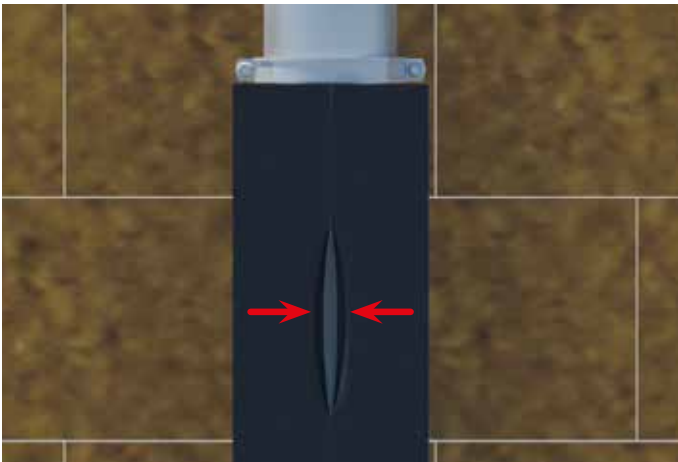
Für die Gewindestange eine Öffnung stanzen oder schneiden und die Platte bis zu dieser Stelle mit einem Schlitz versehen.

Unterseite (sofern kein selbstklebendes Material verwendet wird), Stoßkanten und Loch für die Gewindestange mit

K-FLEX® Kleber bestreichen, Abluftzeit einhalten und Zuschnitt um die Rohrschelle befestigen.



Für die Erstellung von Formteilen (Bögen, Abzweige, T-Stücke) unterstützt Sie der K-FLEX® Anwendungsberater gerne mit einer Schulung oder passenden Schablonen.



Bei Stoßverarbeitung den Zuschnitt um das Rohr legen. Längsnaht zunächst an den Enden, dann in der Mitte und schließlich vollständig von innen nach außen mit gleichmäßig festem Druck zusammenfügen.

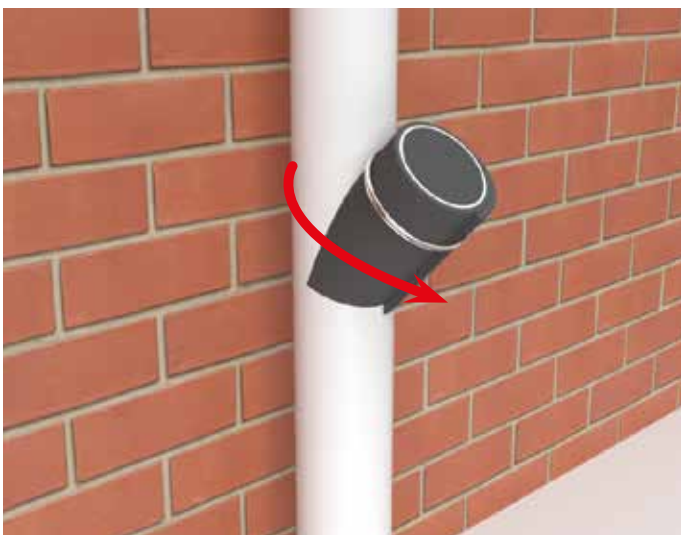
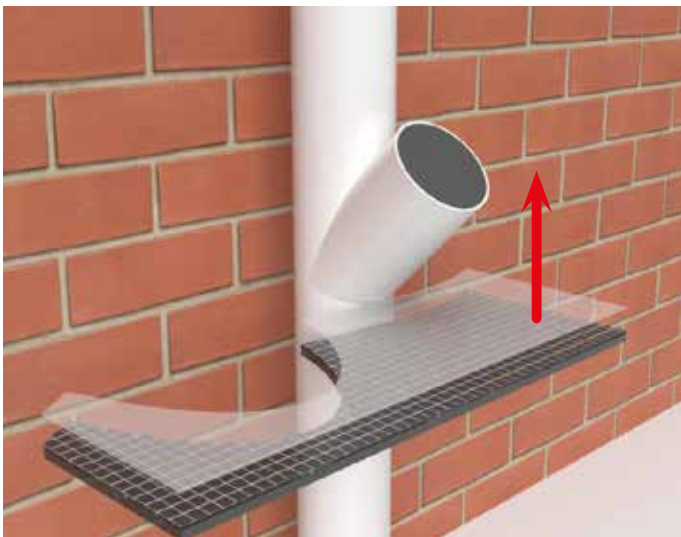
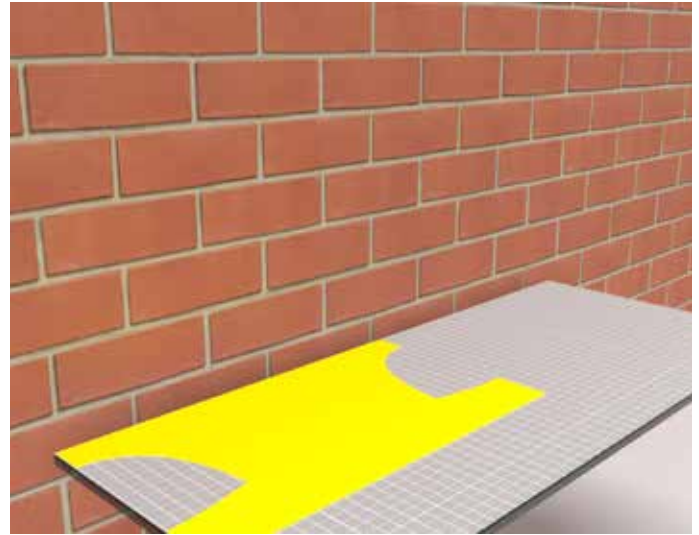
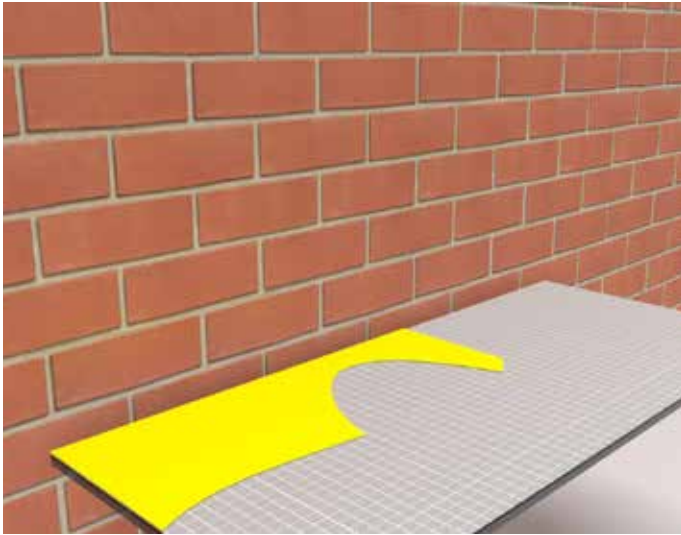


Zur dauerhaften Fixierung bei Stoß- und Überlappungsverarbeitung geeigneten Bindedraht, Singnodebänder oder Kabelbinder verwenden (6-8 Stück/m).

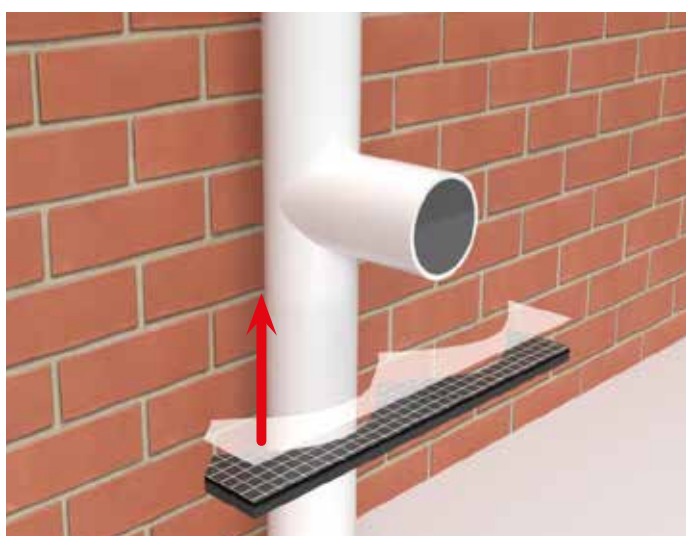
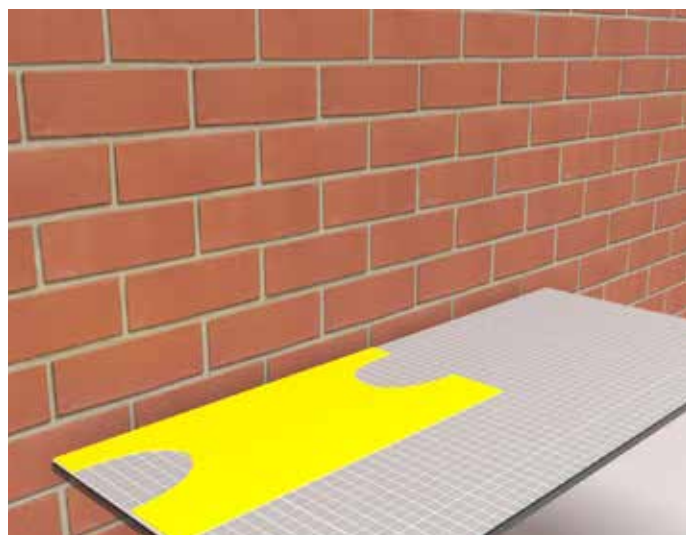
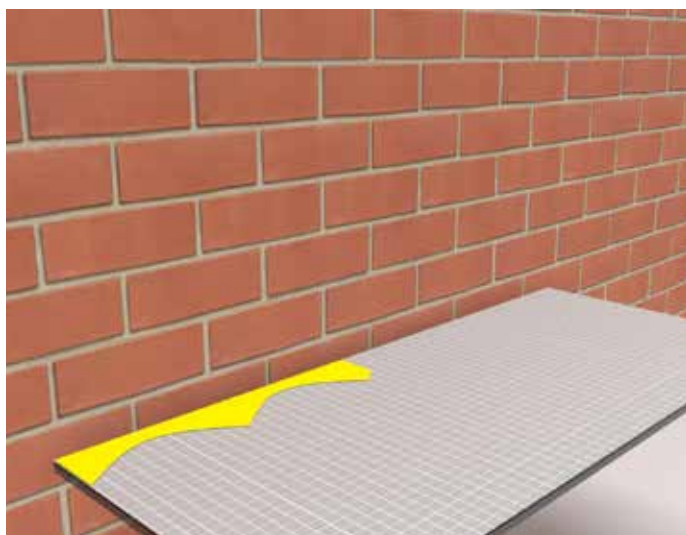
Achtung: Bänder nicht zu fest anziehen, damit sie das Isoliermaterial nicht zusammenpressen.



Beim Einsatz zur Tauwasserdämmung sind alle Nähte mit K-FLEX® K420 Kleber zu verkleben. Stoßkanten und Überlappungsnähte mit geeignetem K-FLEX® Klebeband abdecken.

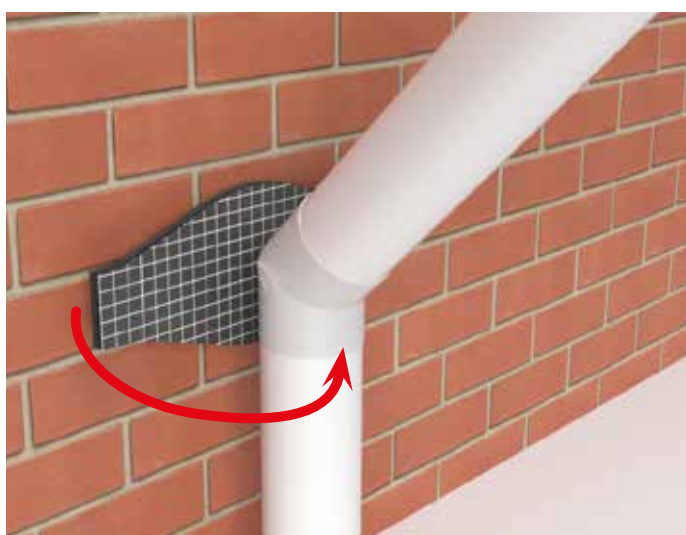














## KONTAKT

### L'ISOLANTE K-FLEX S.p.A. - Hauptsitz

Via Don Locatelli, 35 - 20877 Roncello (MB) Italy

**T** +39 039 6824-1 · **F** +39 039 6824-560

[www.kflex.com](http://www.kflex.com)

### K-FLEX Polska Sp. z o.o. - Sitz

Pucka 112 81-154 Gdynia Poland

### K-FLEX Polska Sp. z o.o. - Produktionsstätte

Wielenin-Kolonia 50b 99-210 Uniejów Poland

**T** +48 63 28802-00 · **F** +48 63 28802-36

### L'ISOLANTE K-FLEX GmbH - Direktion

Birkenstraße 6/1 - D-88285 Bodnegg-Rotheidlen

**T** +49 7520 20593-0 · **F** +49 7520 20593-28

### L'ISOLANTE K-FLEX GmbH - Logistikzentrum

Leipzig-Halle

Wegastr. 8b - D-06116 Halle

**T** +49 345 782390-39 · **F** +49 345 782390-52

Ansprechpartner für Anwendungsberatung, technische Beratung, Vor-Ort-Service und Schulungen siehe Ansprechpartnerliste im Downloadbereich von [www.kflex.com](http://www.kflex.com)



### Auftragsannahme, Versand, Logistik

#### Kundenservice Deutschland

**T** +49 345 782390-39

**F** +49 345 782390-52

**E** [IK-Leipzig-Halle@kflex.com](mailto:IK-Leipzig-Halle@kflex.com)

#### Kundenservice Wielenin

**T** +48 63 28802-57

**F** +48 63 28802-36

### Vertrieb, Marketing + Organisation

#### Direktion

**T** +49 7520 20593-0

**F** +49 7520 20593-28

**E** [IK-Germany@kflex.com](mailto:IK-Germany@kflex.com)

#### Vertrieb

**E** [sales-dach@kflex.com](mailto:sales-dach@kflex.com)

WE INNOVATE TO CREATE  
MORE EFFICIENT, SAFE  
AND COMFORTABLE PLACES  
AROUND THE WORLD